

ОТ ПРОЕКТИРОВАНИЯ ДО ЭКСПЛУАТАЦИИ

Компания «ИндорСофт» предлагает современные комплексные программно-технические решения для автоматизации деятельности проектно-изыскательских и эксплуатирующих организаций, работающих в различных строительных отраслях.

Технологии «ИндорСофт» позволяют автоматизировать большую часть работ в течение всего жизненного цикла объектов: от изысканий и про-

ектирования до строительства и эксплуатации.

Универсальная система проектирования IndorCAD предназначена для обработки данных инженерных изысканий и проектирования линейных объектов, генеральных планов и землеустройства. На ее основе созданы специализированные решения для различных отраслей хозяйства:

- IndorCAD/Топо: система подготовки топографических планов;

- IndorCAD/Road: система проектирования автомобильных дорог;

- IndorCAD/Site: система проектирования генеральных планов.

Результаты проектирования передаются в систему IndorDraw, в которой выполняется окончательная подготовка чертежей к печати.

Для управления большими объемами пространственных данных разработана универсальная геоинформационная система IndorGIS, на основе которой создано специализированное решение для комплексного управления автомобильными дорогами IndorInfo/Road.

IndorCAD/Топо

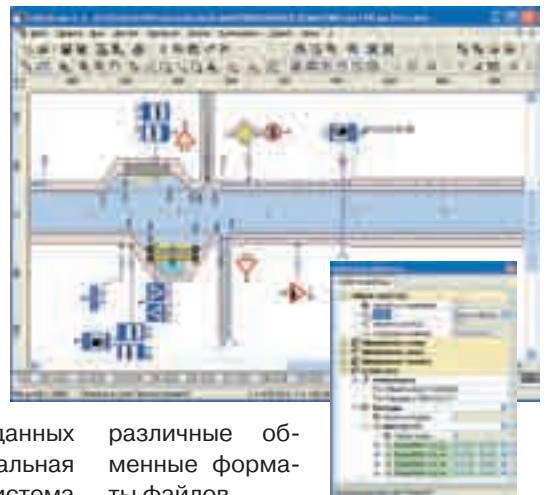
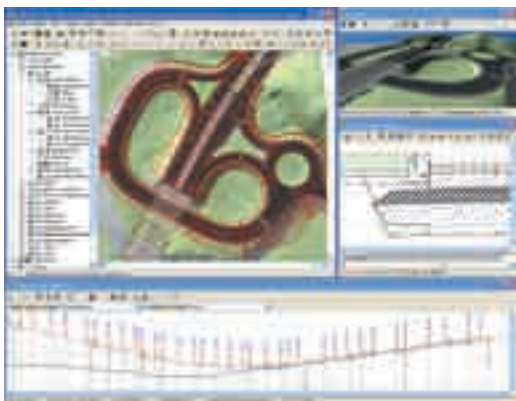
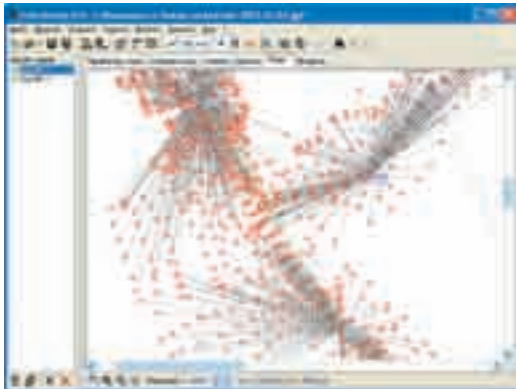
Система предназначена для подготовки топопланов различных масштабов и цифровых моделей местности для последующей работы с ними в других продуктах линейки IndorCAD.

Исходными данными для системы IndorCAD/Топо могут служить данные инженерно-геодезических изысканий, растровые (сканированные) карты и планы, аэро- и космоснимки, а также данные, полученные из других программных продуктов через



О. А. Шашков, заместитель начальника отдела дорожного проектирования ООО «Институт строительных проектов» (Санкт-Петербург):

«Программа IndorCAD дает возможность проектировщику разрабатывать проекты (дороги, проезды, развязки) на модели местности, максимально приближенной к реальному рельефу и ситуации, за счет чего при проектировании плана и продольного профиля можно учитывать все особенности местности прохождения автомобильной дороги и, следовательно, наиболее точно вычислять объемы работ. Программа позволяет вести вариантное проектирование, делать сложные развязки транспортных узлов и отображать проектные решения в трехмерной модели с привязкой к существующей местности. Проектировщик может оценить ландшафтное расположение будущей дороги (развязки) и оценить ее влияние на сложившийся рельеф и исторически сложившуюся планировочную структуру прохождения проектируемой автодороги (развязки).



различные обменные форматы файлов.

Первоначально по исходным данным (трехмерным точкам, структурным линиям рельефа и пр.) строится цифровая модель рельефа. На втором этапе на модель рельефа наносится ситуация — набор точечных, линейных и площадных объектов с соответствующими условными знаками.

IndorCAD/Road

Система автоматизированного проектирования предназначена для планирования, строительства, реконструкции и ремонта дорог и улиц, разработки проектов транспортных развязок и организации движения.

Трассирование автомобильных дорог в плане в САПР IndorCAD/Road может выполняться как традиционными геометрическими элементами (прямыми, дугами, клотоидами), так и наиболее современными

инструментами: кривыми Безье и сплайнами.

Для упрощения проектирования верха земляного полотна в IndorCAD/Road имеется несколько уникальных инструментов, позволяющих автоматически создать геометрию проезжей части, обочин, разделительных полос, бордюров. Для формирования конструкции поперечного профиля и дорожной одежды можно использовать готовые встроенные библиотеки типовых поперечных профилей и конструкций дорожной одежды либо создать собственные решения произвольной сложности. Система имеет широкий перечень модулей для расчета дорожных одежд, моделирования инженерных коммуникаций, проектирования средств организации движения (дорожные знаки, разметка, элементы инженерного обустройства).

Все системы проектирования семейства IndorCAD могут автоматически формировать выходные чертежи и ведомости, соответствующие действующим ГОСТам и СНиПам. Чертежи могут экспортироваться в формате AutoCAD, IndorDraw или в растровом виде.

IndorInfo/Road

Система предназначена для ведения всей технической и эксплуатационной информации по сети автомобильных дорог в электронном виде. Она основана на единой информационной модели сети автомобильных дорог. Система интегрирует в себе результаты паспортизации, инвентаризации, мониторинга и диагностики, сведения о содержании и планах выполнения работ. IndorInfo/Road может применяться на федеральных, территориальных и ведомственных дорогах, а также улично-дорожных сетях городов.

Функции IndorInfo/Road:

- паспортизация всех объектов дорожной сети и искусственных сооружений;
- представление дорожной сети и искусственных сооружений на топографической основе;
- оперативное получение информации об объектах дорожной сети в любой части территории;
- подробное отслеживание дефектов, работ по содержанию, ремонту и реконструкции, мониторингу и диагностике объектов дорожной сети;
- планирование работ по реконструкции и ремонту автомобильных и городских улиц;
- контроль сроков и качества выполнения работ.

IndorDraw

Система позволяет дорабатывать и выводить на печать различные чертежи, автоматически генерируемые системами проектирования IndorCAD, универсальной геоинформационной системой IndorGIS, системой проектирования дорожных знаков IndorRoadSigns и информационной системой автомобильных дорог IndorInfo/Road.

Чертежная система IndorDraw обладает возможностями, аналогичными широко используемым на практике системам AutoCAD и Microstation. Однако, в отличие от них, IndorDraw не перегружена многочисленными, но редко используемыми функциями.

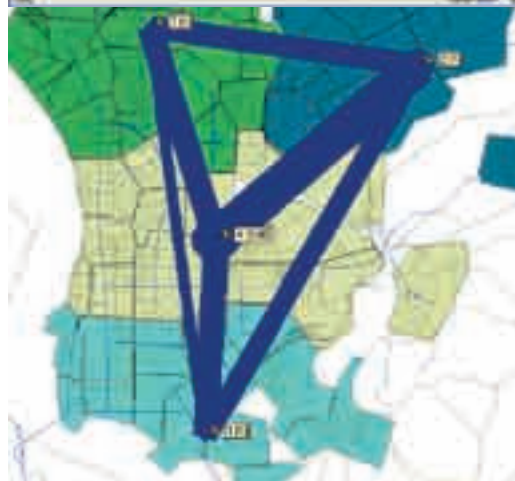
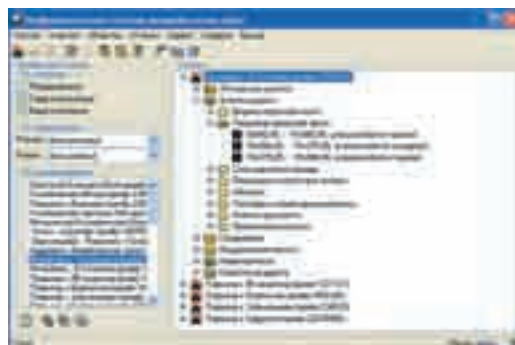
IndorDraw поддерживает большой набор графических примитивов для черчения, позволяет включать в чертежи растровые и векторные материалы, DXF-чертежи и OLE-объекты (документы Microsoft Word, таблицы Microsoft Excel, диаграммы Microsoft Graph).

Система поставляется бесплатно при покупке систем проектирования линейки IndorCAD. Это позволяет существенно сэкономить, отказавшись от приобретения сложных и дорогостоящих универсальных чертежных систем.

Важным достоинством IndorDraw является то, что она позволяет получить выходные чертежи в полном соответствии с российскими нормами и правилами оформления картографических материалов. Для этого в IndorDraw имеются подробные библиотеки условных знаков для оформления карт, топографических топопланов и различных специализированных графических материалов в точном соответствии с действующими в РФ стандартами.

Обучение и поддержка

Компания «ИндорСофт» регулярно проводит курсы повышения квалификации для пользователей систем IndorCAD, IndorDraw и IndorInfo/Road. Программа курсов рассчитана на 72 часа. По окончании курсов всем слушателям выдаются удостоверения о повышении квалификации государственного образца. Обучение проводится как в собственном учебном центре в г. Томске, так и на выезд



де в других городах. Предварительная запись на курсы осуществляется на сайте компании.

Для изучения приемов работы с программными продуктами ООО «ИндорСофт» выпускает учебные пособия и книги. Все программное обеспечение комплектуется руководствами пользователя.

Дополнительную информацию, демо-версии и обновления программ, документацию, обучающие ролики, систему дистанционного обучения и техническую поддержку можно получить на сайте: www.indorsoft.ru.

 **ИндорСофт**

Компания «ИндорСофт»,
тел. (3822) 651-386,
support@indorsoft.ru,
www.indorsoft.ru